



Teleskop-Lader TL 13

Technische Daten

Hubhöhe	ca. 13,00 m	Fahrzeughöhe	ca. 2,40 m
Hubkraft	ca. 4.200 kg	Fahrzeugbreite	ca. 2,40 m
max. Reichweite	ca. 9,00 m (lastabhängig)	Fahrzeuglänge	ca. 6,10 m
Fahrtgeschwindigkeit	max. 20 km/h	Antrieb	Diesel / Allrad
		Gesamtgewicht	ca. 11.100 kg

Ihr Vorteil

- Stufenloser hydrostatischer Fahrtrieb mit vollelektronischer Steuerung der Arbeitshydraulik
- Niveaueingleich
- Industriebedienung
- Fahrschwingungsdämpfer
- Schwimmstellungsfunktion
- Automatische Schaufelrückführung

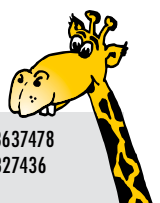
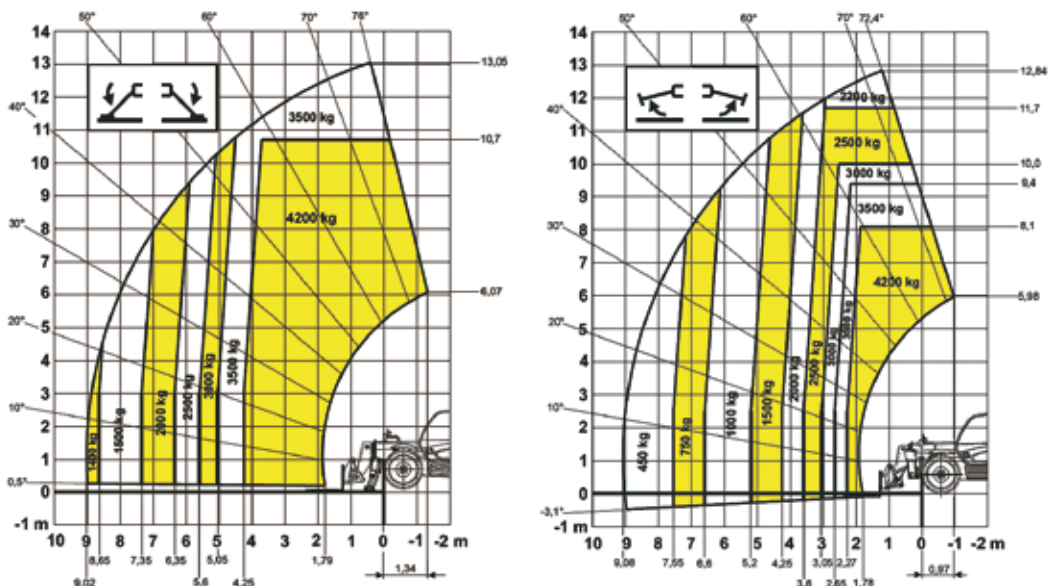


Arbeitskorb

- Breite 2,00 x 4,00m ausziehbar und 2x90° schwenkbar
- mit Funkfernbedienung
- Eigengewicht ca. 535 kg



Traglastkurven



Anbaugeräte für TL 10 und TL 13



Gabelträger

- Zinken schwimmend gelagert



Schaufel

- in verschiedenen Größen bis ca. 3,5 m³



Lasthaken

- Länge ca. 500 mm
- Zulässige Traglast 4200 kg
- Eigengewicht ca. 145 kg



Kranseil

- Nutzbare Seillänge ca. 15 m
- Zulässige Traglast 3500 kg
- Eigengewicht ca. 300 kg



Teleskop-Lader