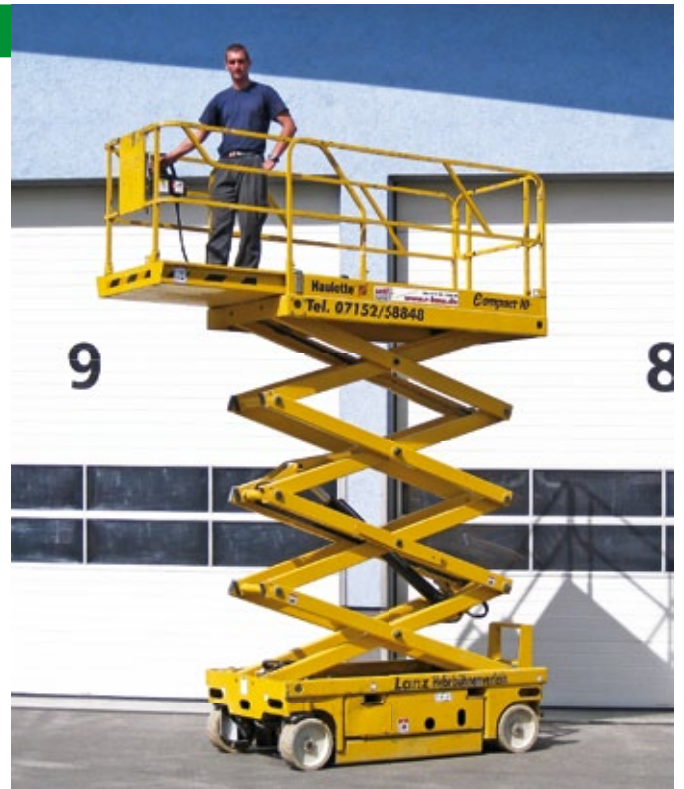




Scherenarbeitsbühne S 100

Technische Daten

Arbeitshöhe	ca. 10,00 m
max. Plattformhöhe	ca. 8,00 m
max. Tragfähigkeit	ca. 450 kg
Plattformgröße	ca. 2,26 x 1,15 m - 2,69 x 1,17 m
Plattformausschub	ca. 0,90 - 1,07 m
Durchfahrtshöhe	ca. 1,60 m
Bühnenbreite	ca. 1,20 m
Bühnenlänge	ca. 2,30 - 2,80 m
Antrieb	Batterie
Gesamtgewicht	ca. 2.500 kg
Reifen nicht markierend	



Diese Bühne haben wir in unterschiedlichen Ausführungen!
Für weitere Informationen rufen Sie uns an **07152-58848**.



Schillerstraße 93 | 71277 Rutesheim | Telefon 07152-58848
Mehr unter: www.arbeitsbuehnenverleih.com | info@r-lanz.de

Niederlassung Für den Raum Pforzheim | Telefon 0171-3637478
Niederlassung Für den Raum Stuttgart | Telefon 0170-6327436

