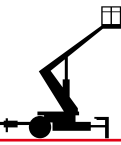


Anhängerarbeitsbühne G 110



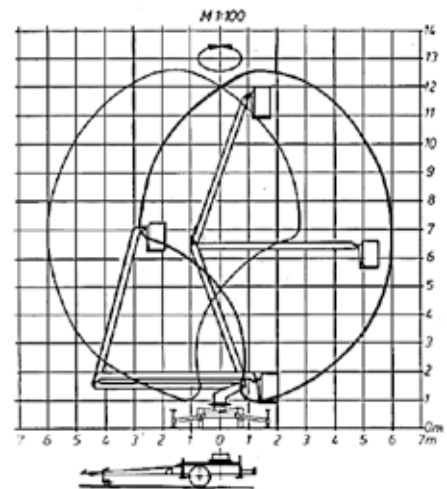
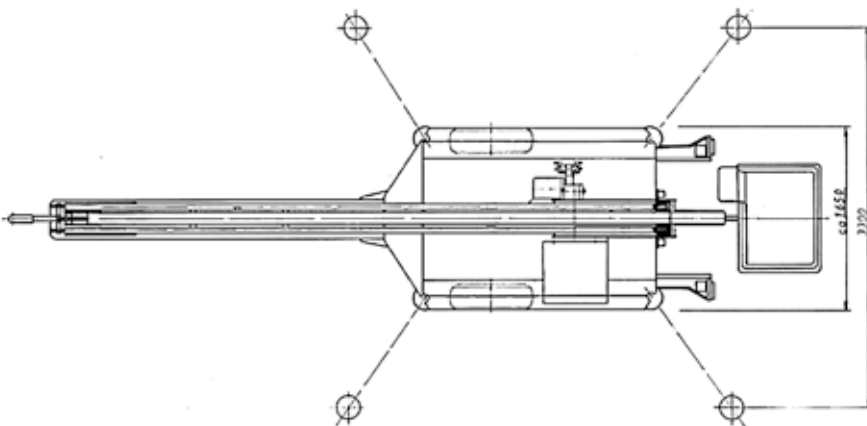
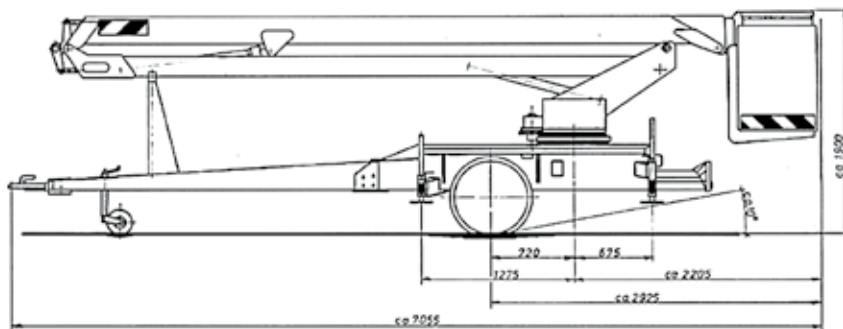
Technische Daten

Arbeitshöhe	13,00 m
max. Korbbodenhöhe	11,00 m
Seitliche Reichweite	6,00 m (lastabhängig)
Schwenkbereich	2 x 180°
Bühnentragfähigkeit	175 kg
Arbeitskorb	0,90 x 0,68 m

Durchfahrthöhe	1,90 m
Fahrzeugbreite	1,65 m
Fahrzeuglänge	7,06 m
Stützlast	100 kg
Antrieb	Elektro (230 V)
zulässiges Gesamtgewicht	1.500 kg



Schwenkbereich



Anhängerarbeitsbühne

